

Zarządzenie Nr 3/2022
Dyrektora Centrum Usług Wspólnych w Mławie
z dnia 25 marca 2022 r.

w sprawie zmian w Regulaminie Organizacyjnym Centrum Usług Wspólnych w Mławie

Na podstawie § 14 Statutu Centrum Usług Wspólnych w Mławie stanowiącego załącznik do Uchwały Nr XXIII/282/2016 Rady Miasta Mława z dnia 25 października 2016 r. w sprawie utworzenia samorządowej jednostki organizacyjnej Centrum Usług Wspólnych w Mławie oraz nadania jej statutu z późniejszymi zmianami, zarządzam co następuje:

§ 1

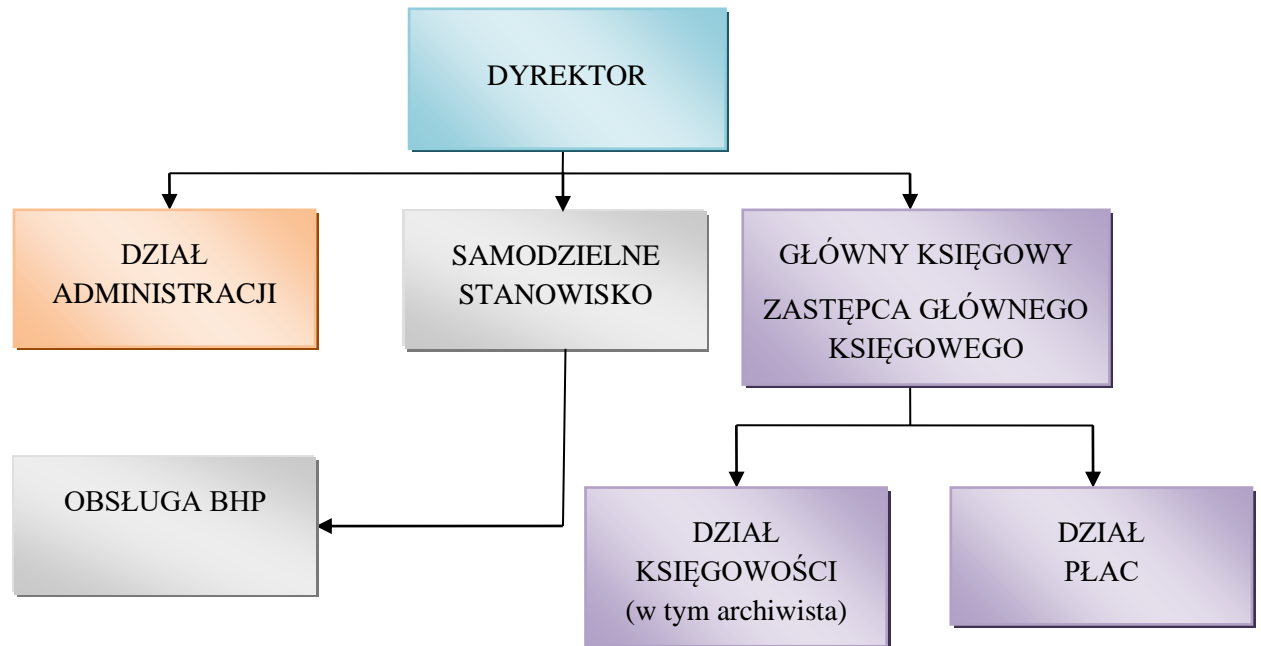
Zmieniam treść Regulaminu Organizacyjnego stanowiącego Załącznik do Zarządzenia Nr 20/2019 Dyrektora Centrum Usług Wspólnych w Mławie z dnia 30 grudnia 2019 r. w sprawie wprowadzenia Regulaminu Organizacyjnego Centrum Usług Wspólnych w Mławie, zmienionego Zarządzeniem Nr 10/2021 Dyrektora Centrum Usług Wspólnych w Mławie z dnia 29 października 2021 r., w ten sposób, że:

- 1) § 6 ust. 1. Regulaminu Organizacyjnego Centrum Usług Wspólnych w Mławie otrzymuje nowe brzmienie:
„§ 6 ust. 1. W skład Centrum wchodzi następujące komórki organizacyjne:
 - a) Dyrektor,
 - b) Główny Księgowy,
 - c) Zastępca Głównego Księgowego
 - d) Dział administracji,
 - e) Samodzielne stanowisko – obsługa BHP,
 - f) Dział księgowości,
 - g) Dział płac.”

- 2) Zmieniam treść Załącznika Nr 1 Regulaminu organizacyjnego Centrum Usług Wspólnych w Mławie nadając mu nowe brzmienie:

Centrum Usług Wspólnych w Mławie

(struktura organizacyjna)



- 3) Zmieniam treść Załącznika Nr 2 Regulaminu Organizacyjnego Centrum Usług Wspólnych w Mławie nadając mu nowe brzmienie:

Centrum Usług Wspólnych w Mławie

SYMBOLIKA DZIAŁÓW

I.	DYREKTOR	D
	DZIAŁ ADMINISTRACJI	DA
II.	SAMODZIELNE STANOWISKO	
	OBSŁUGA BHP	BHP
III.	GŁÓWNY KSIĘGOWY	DF
	DZIAŁ KSIĘGOWOŚCI	DFK
	DZIAŁ PŁAC	DFP

§ 3

Zobowiązuję pracowników do zapoznania się z treścią zmian w Regulaminie oraz potwierdzenia na piśmie wykonania tego obowiązku.

§ 4

Zmiana Regulaminu Organizacyjnego Centrum Usług Wspólnych w Mławie wchodzi w życie z dniem 1 kwietnia 2022 r.

Dyrektor Centrum Usług Wspólnych w Mławie
Agnieszka Goryszewska